

ГОД ОСНОВАНИЯ
1825



МОСКОВСКАЯ ГОСУДАРСТВЕННАЯ
ХУДОЖЕСТВЕННО-ПРОМЫШЛЕННАЯ
АКАДЕМИЯ ИМЕНИ С.Г.СТРОГАНОВА

ХУДОЖЕСТВЕННАЯ
РЕСТАВРАЦИЯ
МЕБЕЛИ



ГОД ОСНОВАНИЯ
1825



МОСКОВСКАЯ ГОСУДАРСТВЕННАЯ
ХУДОЖЕСТВЕННО-ПРОМЫШЛЕННАЯ
АКАДЕМИЯ ИМЕНИ С.Г.СТРОГАНОВА

ХУДОЖЕСТВЕННАЯ РЕСТАВРАЦИЯ МЕБЕЛИ

СЛОВО ЗАВЕДУЮЩЕГО КАФЕДРОЙ

Мы любим свое дело и приглашаем учиться к нам на кафедру, сохранять материальную культуру, предметы мебели, дарить им вторую жизнь. Обучение - это бесконечный и увлекательный процесс. Сложно представить сколько еще стульев, комодов, бюро, шкафов ждут, чтобы их атрибутировали и вдохнули в них новый смысл. Какой смысл? Конечно стать украшением частного собрания или коллекции большого музея. Остаться напоминанием о прошлом для нас людей перешедших в абсолютно новое время, в стремительно виртуализирующуюся эпоху XXI века.



АНДРЕЙ ИГОРЕВИЧ
МАШАКИН,
доцент, кандидат
искусствоведения.
заведующий кафедрой

ГОД ОСНОВАНИЯ
1825

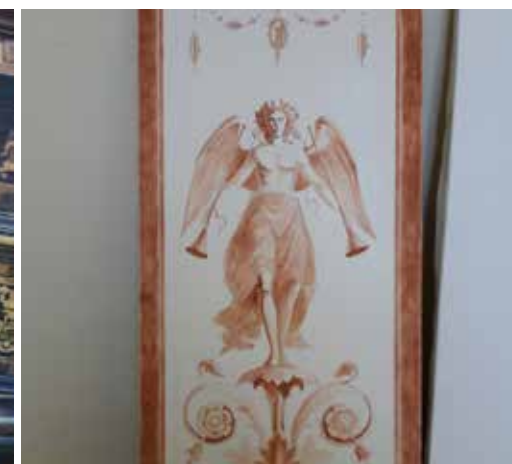


МОСКОВСКАЯ ГОСУДАРСТВЕННАЯ
ХУДОЖЕСТВЕННО-ПРОМЫШЛЕННАЯ
АКАДЕМИЯ ИМЕНИ С.Г.СТРОГАНОВА

ХУДОЖЕСТВЕННАЯ РЕСТАВРАЦИЯ МЕБЕЛИ

О КАФЕДРЕ

Кафедра «Художественная реставрация мебели» создана в 2003 году. Подготовка студентов по специальности реставратор мебели осуществляется в МГХПА им. С.Г.Строганова с 1999 года. Обучение проходит по двухуровневой системе — «Бакалавр реставрации» и «Магистр реставрации». Студенты получают диплом о высшем образовании, соответствующий международным стандартам. Выпускник получает разностороннее, комплексное образование. В процессе обучения овладевает не только профессиональными навыками реставрации, но и осваивает такие теоретические курсы, как всеобщая история искусства, история мебели, история интерьера, история орнамента, история тканей, музееведение, приобщается к научно-исследовательской работе по атрибуции предметов исторической мебели.



ГОД ОСНОВАНИЯ
1825



МОСКОВСКАЯ ГОСУДАРСТВЕННАЯ
ХУДОЖЕСТВЕННО-ПРОМЫШЛЕННАЯ
АКАДЕМИЯ ИМЕНИ С.Г.СТРОГАНОВА

ХУДОЖЕСТВЕННАЯ РЕСТАВРАЦИЯ МЕБЕЛИ

СТРУКТУРА ОБУЧЕНИЯ

Обучаясь на кафедре Художественной реставрации мебели студенты получают высокопрофессиональную подготовку, позволяющую в дальнейшем найти применение своим теоретическим знаниям и профессиональным навыкам. Они могут работать во многих областях: как реставраторы, хранители музейных мебельных коллекций, а также как проектировщики мебели в исторических стилях, которые становятся все более популярными в последнее время.

54.03.04 «Реставрация», профиль: художественная реставрация мебели (бакалавриат 4 года)

54.04.04 «Реставрация», профиль: реставрация мебели (магистратура 2 года)

- реставрационно-практический блок
- научно-исследовательский блок
- общеобразовательный блок

ГОД ОСНОВАНИЯ
1825



МОСКОВСКАЯ ГОСУДАРСТВЕННАЯ
ХУДОЖЕСТВЕННО-ПРОМЫШЛЕННАЯ
АКАДЕМИЯ ИМЕНИ С.Г.СТРОГАНОВА

ХУДОЖЕСТВЕННАЯ РЕСТАВРАЦИЯ МЕБЕЛИ

МЭТРЫ

Заведующий кафедры. Доценты и преподаватели кафедры, имеющие ученые степени и научные звания, квалификацию “реставратор”.

слева направо:

Заведующий кафедрой, доцент, кандидат искусствоведения Машакин А.И.

Доцент, кандидат философских наук Ганцева Н.Н.

Доцент, кандидат искусствоведения Зиновеева М.М.

Доцент, кандидат искусствоведения, реставратор III категории Мирошина Е.О.

Доцент, кандидат искусствоведения, реставратор I категории Кузнецова Е.В.



ГОД ОСНОВАНИЯ
1825



МОСКОВСКАЯ ГОСУДАРСТВЕННАЯ
ХУДОЖЕСТВЕННО-ПРОМЫШЛЕННАЯ
АКАДЕМИЯ ИМЕНИ С.Г.СТРОГАНОВА

ХУДОЖЕСТВЕННАЯ РЕСТАВРАЦИЯ МЕБЕЛИ

ПРЕПОДАВАТЕЛИ И МАСТЕРА

Выпускники МГХПА им. С.Г. Строганова.
слева направо:

Старший преподаватель Насонов И.С.

Преподаватель Сильвестрова М.В.

Преподаватель Воробьев А.А.

Учебный мастер Глазырин О.В.

Преподаватель Науменко С.Н.

Преподаватель Близнац Д.П.



ГОД ОСНОВАНИЯ
1825



МОСКОВСКАЯ ГОСУДАРСТВЕННАЯ
ХУДОЖЕСТВЕННО-ПРОМЫШЛЕННАЯ
АКАДЕМИЯ ИМЕНИ С.Г.СТРОГАНОВА

ХУДОЖЕСТВЕННАЯ РЕСТАВРАЦИЯ МЕБЕЛИ

АССИСТЕНТЫ

Студенты старших курсов всегда готовы прийти на помощь младшим. Практика “наставничества” является частью программы обучения старших курсов, в обязанность которых входит подготовка и проведение занятий, помощь в обучении первому и второму курсу.

Студентка I курса магистратуры
Колпакова Е.А.

Студент I курса магистратуры Сахаров Д.Ф.
Бакалавр реставрации Круглякова Е.А.



ГОД ОСНОВАНИЯ
1825

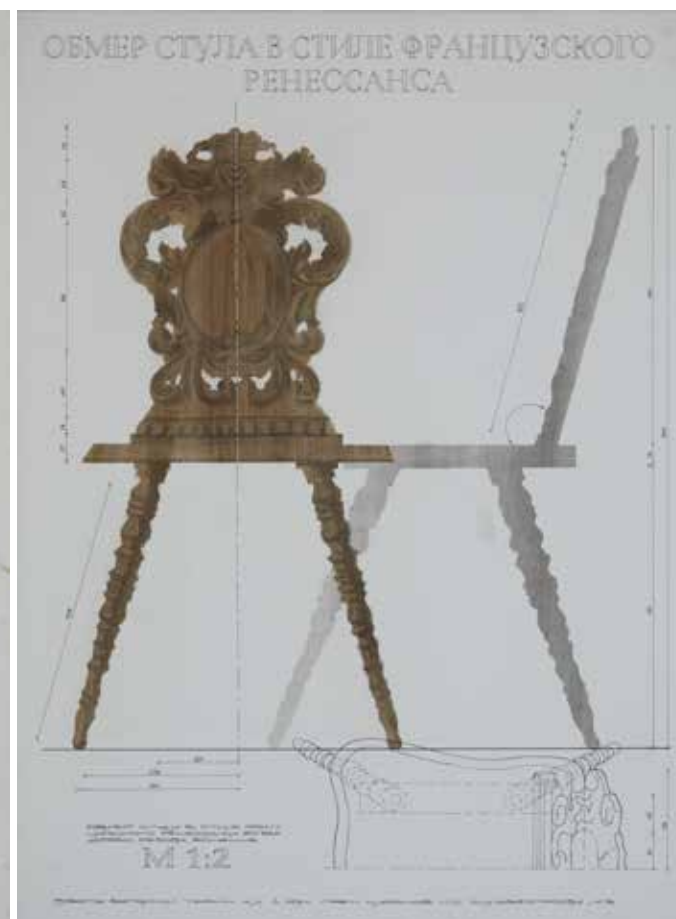


МОСКОВСКАЯ ГОСУДАРСТВЕННАЯ
ХУДОЖЕСТВЕННО-ПРОМЫШЛЕННАЯ
АКАДЕМИЯ ИМЕНИ С.Г.СТРОГАНОВА

ХУДОЖЕСТВЕННАЯ РЕСТАВРАЦИЯ МЕБЕЛИ

ПРОЕКТЫ I КУРС

Базовые задания, самое простое, что должен уметь будущий реставратор- копирование, обмерные работы, черчение, покраски\ имитации пород древесины, тканей, отделочных материалов.



ГОД ОСНОВАНИЯ
1825



МОСКОВСКАЯ ГОСУДАРСТВЕННАЯ
ХУДОЖЕСТВЕННО-ПРОМЫШЛЕННАЯ
АКАДЕМИЯ ИМЕНИ С.Г.СТРОГАНОВА

ХУДОЖЕСТВЕННАЯ РЕСТАВРАЦИЯ МЕБЕЛИ

ЭСКИЗИРОВАНИЕ

Научится обмерять и реставрировать мебель можно только зная конструкцию, эпоху, автора, технологию изготовления. Познать это можно только через руки и глаза. Рисование в разных техниках формирует зрительную память, учит приемам отображения фактур и текстур. Все это для помощи при реставрации, копировании, воссоздании предметов исторической мебели.



ГОД ОСНОВАНИЯ
1825

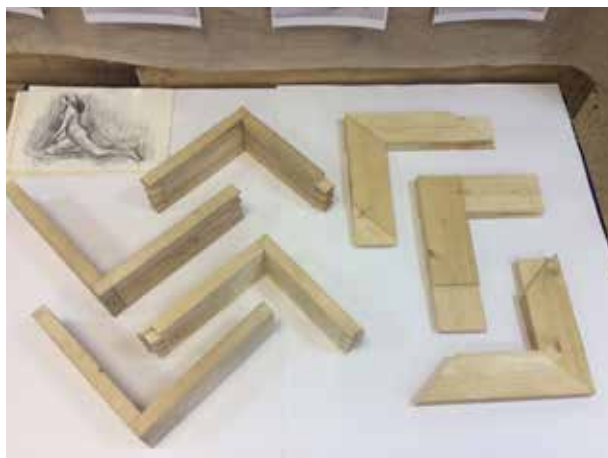


МОСКОВСКАЯ ГОСУДАРСТВЕННАЯ
ХУДОЖЕСТВЕННО-ПРОМЫШЛЕННАЯ
АКАДЕМИЯ ИМЕНИ С.Г.СТРОГАНОВА

ХУДОЖЕСТВЕННАЯ РЕСТАВРАЦИЯ МЕБЕЛИ

МАСТЕРСКИЕ I КУРС

Первое знакомство студентов с практической реставрацией начинается с простейших видов мебельной конструкции, заточкой инструментов и подготовки к работе с ним.



ГОД ОСНОВАНИЯ
1825

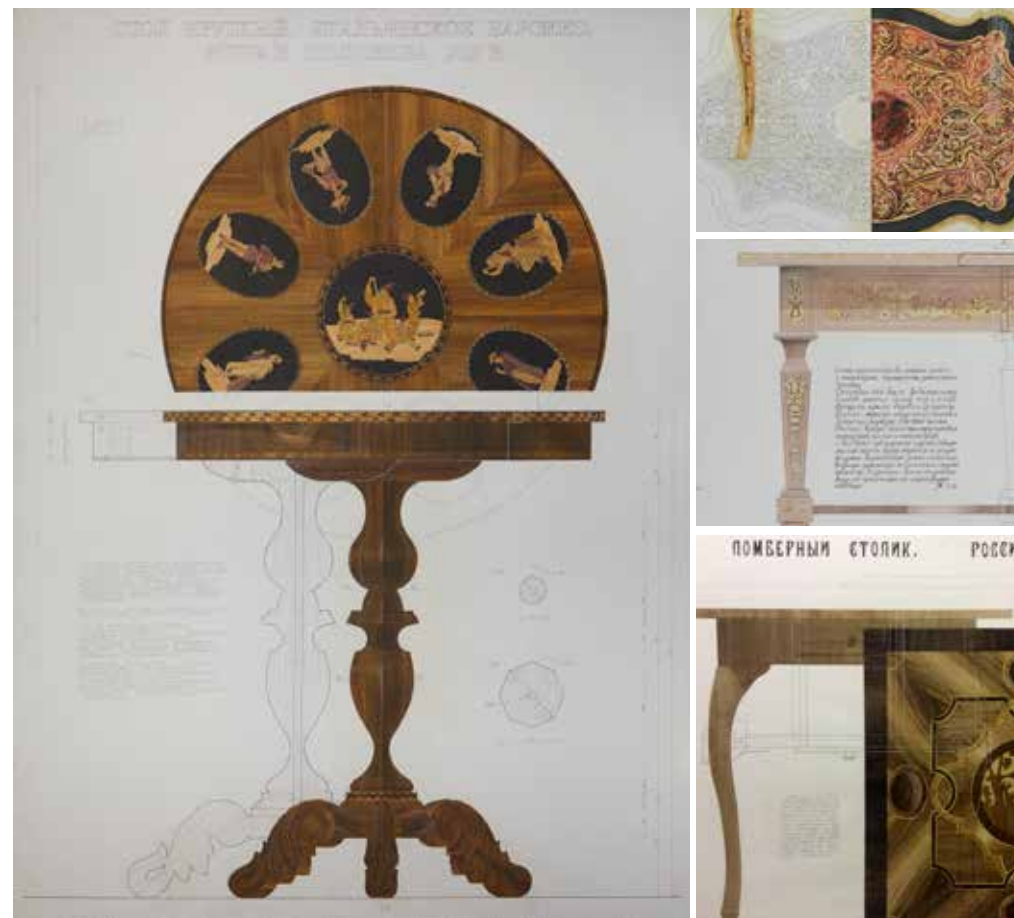


МОСКОВСКАЯ ГОСУДАРСТВЕННАЯ
ХУДОЖЕСТВЕННО-ПРОМЫШЛЕННАЯ
АКАДЕМИЯ ИМЕНИ С.Г.СТРОГАНОВА

ХУДОЖЕСТВЕННАЯ РЕСТАВРАЦИЯ МЕБЕЛИ

ПРОЕКТЫ II КУРС

Обмер исторического предмета мебели (стол, бюро),
из собрания музеев Москвы и Подмосковья. Перед
ознакомительной поездкой студенты, самостоятельно
составляют график посещения интересующих их музеев,
где представлены искомые предметы мебели.



ГОД ОСНОВАНИЯ
1825

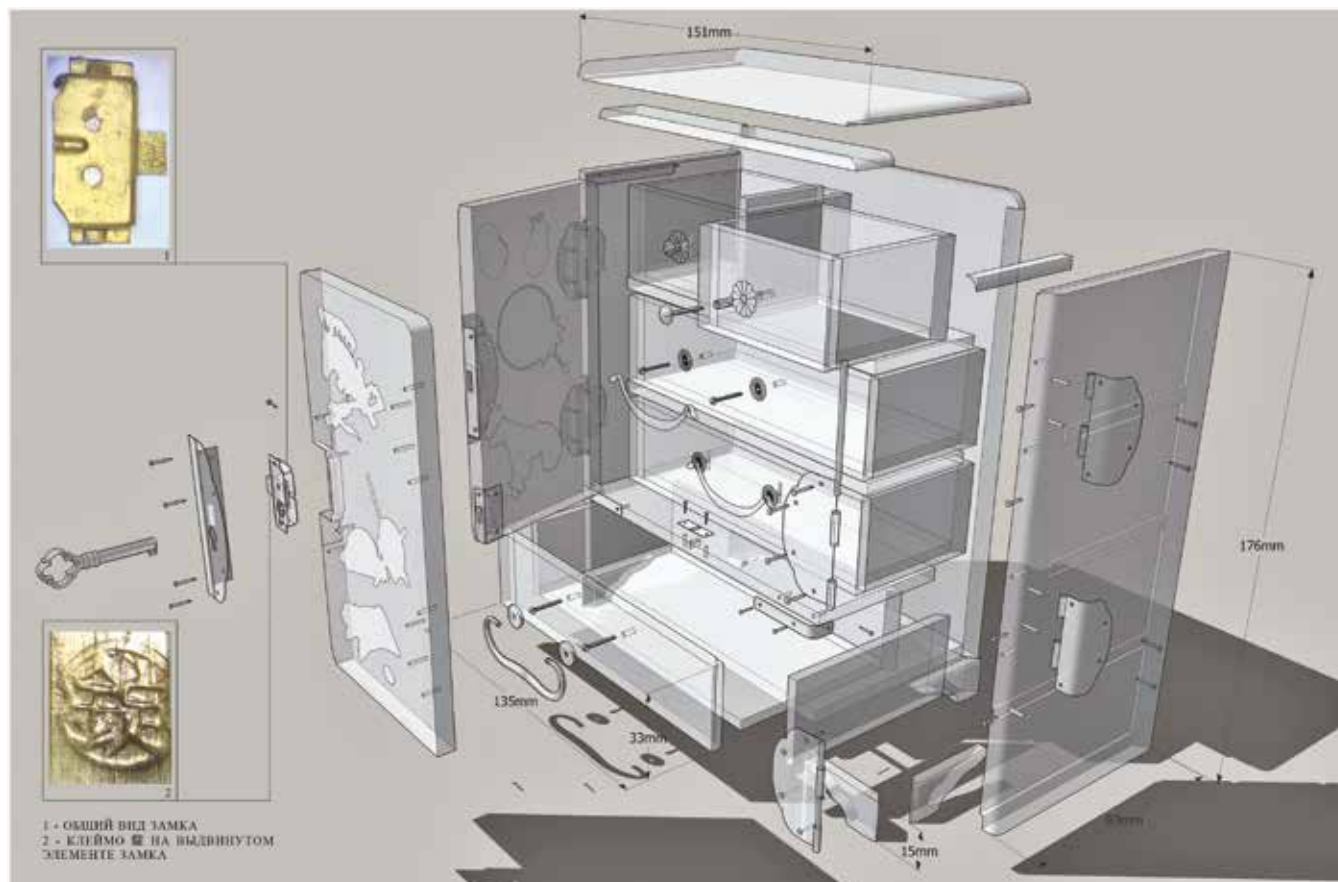


МОСКОВСКАЯ ГОСУДАРСТВЕННАЯ
ХУДОЖЕСТВЕННО-ПРОМЫШЛЕННАЯ
АКАДЕМИЯ ИМЕНИ С.Г.СТРОГАНОВА

ХУДОЖЕСТВЕННАЯ РЕСТАВРАЦИЯ МЕБЕЛИ

АНАЛИЗ КОНСТРУКЦИИ

На старших курсах помимо обмерных и практических работ студенты выполняют “разборы конструкции”. Они наиболее наглядно демонстрируют, как все устроено. Модели могут быть динамичными, записанными формате видео - детального разбора.



ГОД ОСНОВАНИЯ
1825



МОСКОВСКАЯ ГОСУДАРСТВЕННАЯ
ХУДОЖЕСТВЕННО-ПРОМЫШЛЕННАЯ
АКАДЕМИЯ ИМЕНИ С.Г.СТРОГАНОВА

ХУДОЖЕСТВЕННАЯ РЕСТАВРАЦИЯ МЕБЕЛИ

МАСТЕРСКИЕ II КУРС

Копирование предметов исторической мебели — одно из важных умений реставратора. Студенты обучаются историческим и современным методикам, приемам работы. Овладевают инструментами и практическими навыками обработки материалов.



ГОД ОСНОВАНИЯ
1825

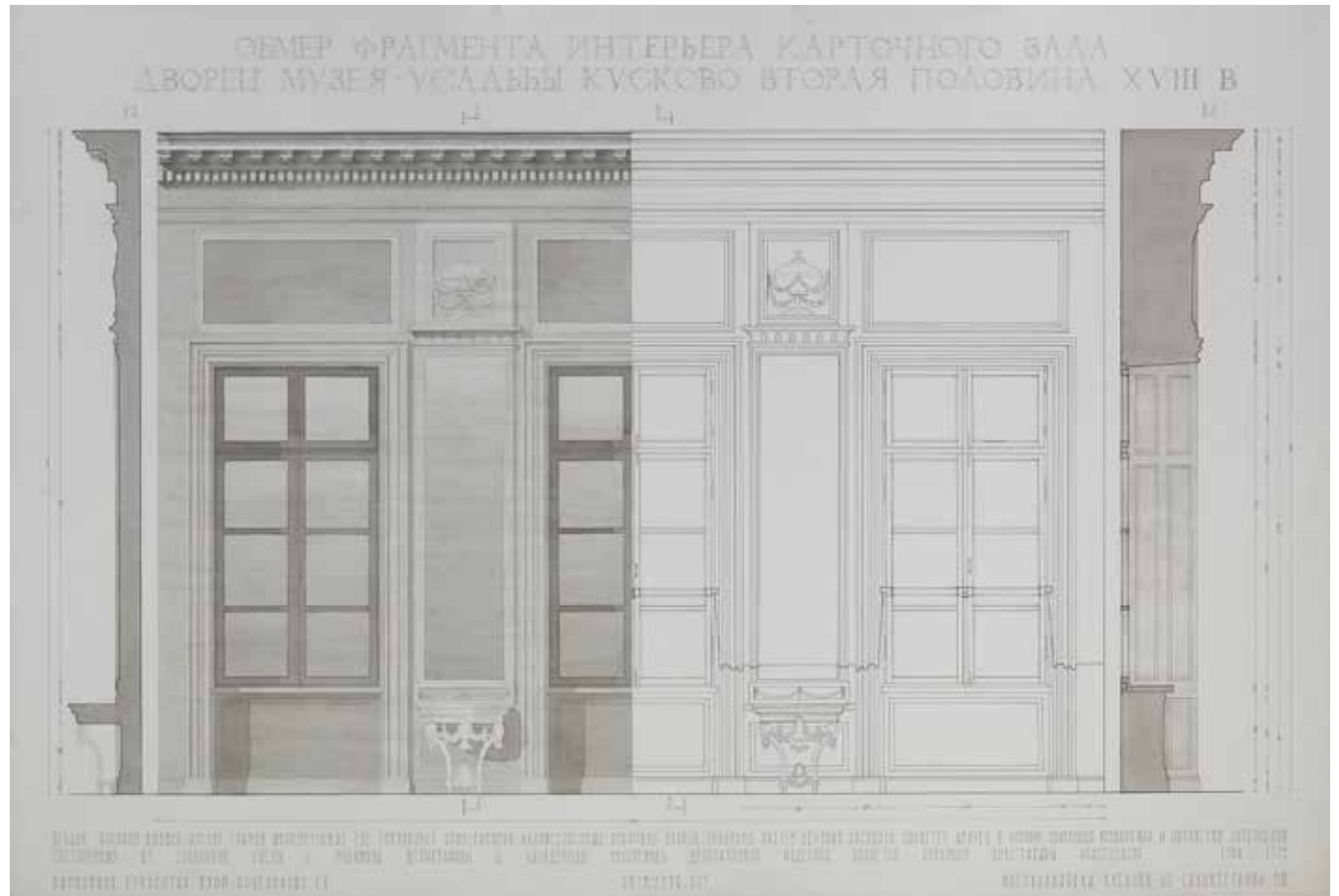


**МОСКОВСКАЯ ГОСУДАРСТВЕННАЯ
ХУДОЖЕСТВЕННО-ПРОМЫШЛЕННАЯ
АКАДЕМИЯ ИМЕНИ С.Г. СТРОГАНОВА**

ХУДОЖЕСТВЕННАЯ РЕСТАВРАЦИЯ МЕБЕЛИ

ПРОЕКТЫ III КУРС

Обмер фрагмента исторического интерьера (музеи и усадьбы Москвы, Подмосковья). Перед ознакомительной поездкой студенты, самостоятельно составляют график посещения интересующих их музеев, где представлены искомые предметы мебели.



ГОД ОСНОВАНИЯ
1825



МОСКОВСКАЯ ГОСУДАРСТВЕННАЯ
ХУДОЖЕСТВЕННО-ПРОМЫШЛЕННАЯ
АКАДЕМИЯ ИМЕНИ С.Г.СТРОГАНОВА

ХУДОЖЕСТВЕННАЯ РЕСТАВРАЦИЯ МЕБЕЛИ

МАСТЕРСКИЕ III КУРС

Перед дипломным проектом очень важно получить навыки реставрации в течение учебного года и на последующей летней практике в реставрационных мастерских музеев, НИИ. Там же осуществляется выбор предмета для дипломного проекта.



ГОД ОСНОВАНИЯ
1825



МОСКОВСКАЯ ГОСУДАРСТВЕННАЯ
ХУДОЖЕСТВЕННО-ПРОМЫШЛЕННАЯ
АКАДЕМИЯ ИМЕНИ С.Г.СТРОГАНОВА

ХУДОЖЕСТВЕННАЯ РЕСТАВРАЦИЯ МЕБЕЛИ

ДИПЛОМНЫЕ ПРОЕКТЫ, ОБЩАЯ ИНФОРМАЦИЯ

Кафедра активно сотрудничает с такими крупными музеями и реставрационными организациями как ВХНРЦ им. И.Э.Грабаря, Государственным историческим музеем, Всероссийским музеем декоративно-прикладного искусства, музеем Архитектуры им. А.В.Щусева, Государственным музеем Востока, ГосНИИР, Государственной Третьяковской галереей, музеями - усадьбами «Останкино», «Кусково» и «Архангельское», Государственным Эрмитажем, музеем Санкт-Петербургской государственной художественно-промышленной академии им. А. Л. Штиглица, Музеем Московской государственной художественно-промышленной академии им. С.Г.Строганова и др.



ГОД ОСНОВАНИЯ
1825



МОСКОВСКАЯ ГОСУДАРСТВЕННАЯ
ХУДОЖЕСТВЕННО-ПРОМЫШЛЕННАЯ
АКАДЕМИЯ ИМЕНИ С.Г.СТРОГАНОВА

ХУДОЖЕСТВЕННАЯ РЕСТАВРАЦИЯ МЕБЕЛИ

ПРИМЕР ДИПЛОМНОЙ РАБОТЫ

Благодаря проведенным реставрационным работам в ВХНРЦ им. И.Э.Грабаря скульптура монаха – пилигрима (святого Франциска Ассизского) обрела целостный вид. После раскрытия предмета от поверхностных загрязнений, открылся слой поновления, были удалены зеленоватые потертости старого покрывного лака и подтеки краски. Изображение лица и одежды легко читаемы, благодаря выполненным тонировкам. Укрепление древесины предотвратит дальнейшее рассыхание основы.

Скульптура готова к экспонированию в краеведческом музее города Энгельс.



ОБМЕР СКУЛЬПТУРЫ «МОНАХ-ПИЛИГРИМ» (СВЯТЫЙ ФРАНЦИСК АССИЗСКИЙ). АВСТРИЯ. КОНЕЦ XIX - НАЧАЛО XX ВВ.



Аннотация.

Скульптура Святой Франциск Ассизский выполнена из массива сосны известным австрийским мастером Ф. Штубенбергером в Австро-Венгрии в первом десятилетии XIX - XX вв.

Дерево, резьба, лессаж, тонировка, створчатые работы. Скульптура имеет декоративную роспись по всей поверхности, которая выполнена темперными красками. Под росписью лежит лаковый слой.

Скульптура из собрания Краеведческого музея г. Энгельс.

Убран лессаж
Роспись акриловыми красками
Шпаклевка

M1:1

ГОД ОСНОВАНИЯ
1825

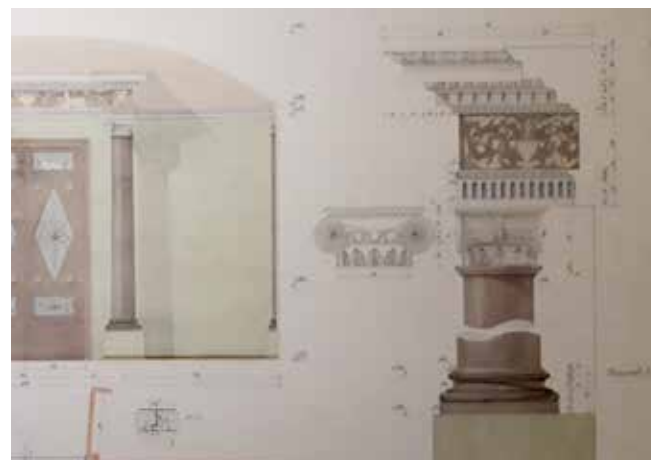


МОСКОВСКАЯ ГОСУДАРСТВЕННАЯ
ХУДОЖЕСТВЕННО-ПРОМЫШЛЕННАЯ
АКАДЕМИЯ ИМЕНИ С.Г.СТРОГАНОВА

ХУДОЖЕСТВЕННАЯ РЕСТАВРАЦИЯ МЕБЕЛИ

ЛЕТНИЕ ПРАКТИКИ

В дополнение к семестровым работам, закрепляя полученные навыки и наработки, студенты выполняют обмерно-графические и простые реставрационные работы по темам близким к семестровым заданиям. Летние практики проходят в Государственном историческом музее, Государственном музее Архитектуры имени А.В. Щусева, ВХНРЦ им. академика И.Э. Грабаря, музее-усадьбе "Останкино". Также в региональных исторических и художественных музеях, сотрудничающих с академией.



ГОД ОСНОВАНИЯ
1825



МОСКОВСКАЯ ГОСУДАРСТВЕННАЯ
ХУДОЖЕСТВЕННО-ПРОМЫШЛЕННАЯ
АКАДЕМИЯ ИМЕНИ С.Г.СТРОГАНОВА

ХУДОЖЕСТВЕННАЯ РЕСТАВРАЦИЯ МЕБЕЛИ

ВСТУПИТЕЛЬНЫЙ ЭКЗАМЕН

Задача:

на листе бумаги размером 60x40 см. создать симметричную или асимметричную объемнопространственную композицию из всех предложенных элементов (геометрических фигур), с возможностью повтора.

Композиция должна быть решена в три - четыре цвета (считая одним из цветов белый цвет бумаги).

Вступительное испытание проводится в соответствии с расписанием. Для выполнения композиции используется лист ватмана форматом 60x40.

Материалы и инструменты абитуриента.

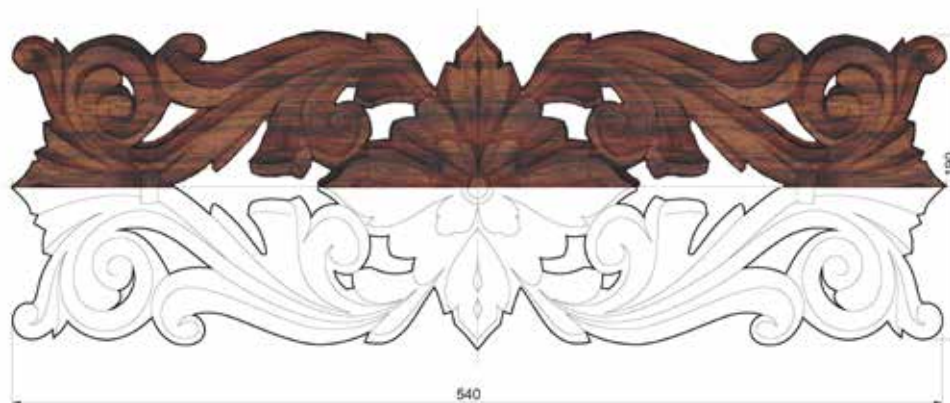
Рекомендуемая последовательность работ:

Сначала разлиновка листа и чертеж сопряжений и фигуры для отмытки в карандаше. Далее покраска (имитация породы древесины). Заранее могут быть подготовлены эскизов резных элементов, которые могут быть использованы на экзамене, как домашние заготовки.

Время:

8 академических часов (в течение одного дня)

РЕСТАВРАЦИЯ 2020



РЕСТАВРАЦИЯ 2020



ГОД ОСНОВАНИЯ
1825



**МОСКОВСКАЯ ГОСУДАРСТВЕННАЯ
ХУДОЖЕСТВЕННО-ПРОМЫШЛЕННАЯ
АКАДЕМИЯ ИМЕНИ С.Г.СТРОГАНОВА**

ХУДОЖЕСТВЕННАЯ РЕСТАВРАЦИЯ МЕБЕЛИ

ФГБОУ ВО «Московская государственная
художественно-промышленная
академия им. С.Г. Строганова»
125080, г. Москва, Волоколамское шоссе, дом 9

Художественная
реставрация мебели
тел: (499) 158 6865
e-mail: r-mebel@mghpu.ru
artofrecovery@yandex.ru
Главный корпус,
этаж 1, каб. 127

instagram [art_of_recovery](#)
YouTube [Art of recovery](#)